

個人向け健康ポータルサイト



インフルエンザ予防接種 補助金申請手続方法

インフルエンザ予防接種補助金申請をMY HEALTH WEBから行うことが可能となりました。

簡単に申請ができます！

1. MY HEALTH WEBにログイン
2. 必要事項を入力
3. 領収書をアップロード



公式キャラクター
「ヘロンくん」

スマートフォン
アプリからも
申請可能



◆ 1. MY HEALTH WEBにログインし、申請画面へ進む

① MY HEALTH WEBにアクセス

- 九州電力健康保険組合のホームページからMY HEALTH WEB(以下「MHW」と表記)へログイン。

URL <https://qdenkenpo.mhweb.jp/>



ホームページ内のバナーをクリック。



② ログイン

- 「ログインID」「パスワード」を入力し【ログイン】をクリック。
※初めてログインする場合は、登録のためのID・パスワード(2021年9月発行)が必要です。ID・パスワードの再発行が必要な場合は下記ヘルプデスクへご連絡ください。

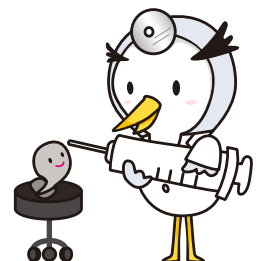
③ インフルエンザ予防接種補助金申請画面へ

- MHWトップ画面で「インフルエンザ予防接種補助」をクリック。

④ 申請画面へ

- インフルエンザ予防接種補助金申請画面で「申請画面へ」をクリック。

※画面はイメージです。



④ 補助金申請画面へ

- 説明事項をよく読み、「申請画面へ」ボタン(a)をクリックします。

⑤ 申請者情報入力

- 申請者情報を確認します。

⑥ 補助対象者情報入力

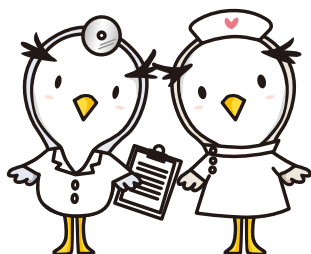
(1) 補助対象者情報入力

- 申請する補助対象者の申請欄で「申請する」(b)を選択し、必要事項を入力します。添付書類欄の「ファイルを選択」で必要書類をアップロード(c)し、「確認画面へ」(d)をクリックします。

(2) 入力内容確認・申請

- 確認画面で入力内容を確認後、「申請する」(e)をクリックして申請を行います。

- ※アップロード可能な画像は「jpg,jpeg,png,gif,pdf」となります。
- ※1枚あたり10MBまでアップロード可能です。
- ※ファイル名称は、半角英数字と記号「-」のみを使用してください。
- ※ファイル名にスペースは使用できません。
- ※画像の文字が読み取れない等不備があった場合は、再度ご提出いただけます。



⑦ 申請完了

- 申請が完了すると、受付No.が表示されます。

※画面はイメージです。